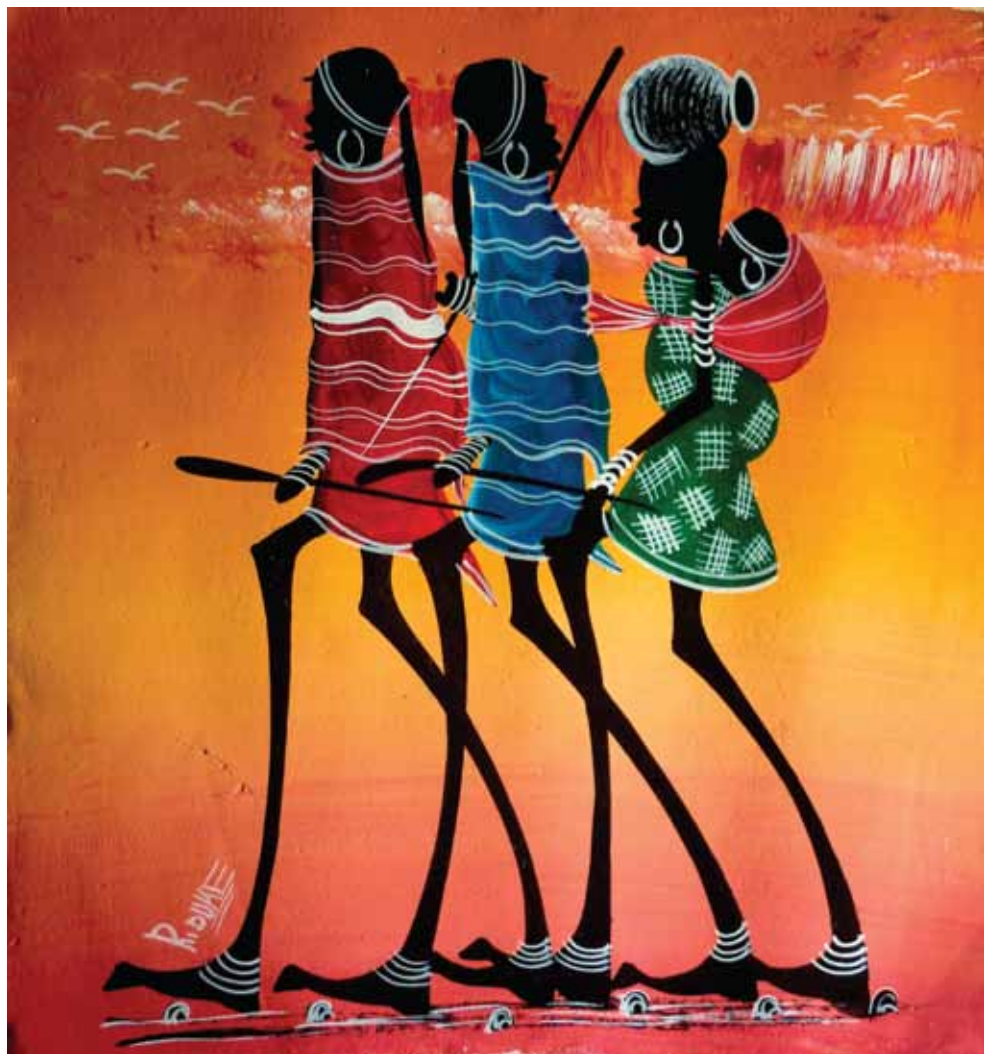


**SAMBURU - Maralal, Kenya**

## **UN TRATTO DI STRADA... INSIEME**



*"Non c'è piede che possa star fermo  
quando l'altro si muove"*

**SAMBURU**

Maralal, Kenya

## Dal lontano 2002...



**Asilo e strada tra i Pokot.**  
**Microcredito per le donne Turkana.**  
**Corso per panettieri.**

Con il Progetto Oratorio proposto per la prima volta nel 2002 e, qualche anno più tardi, con piccoli ma concreti progetti di sviluppo, nasce e si rafforza la collaborazione tra Impegnarsi Serve e la missione di Maralal, nel nord del Kenya.

Particolarmente significativi i progetti volti a favorire la convivenza pacifica tra Turkana, Samburu e Pokot, tribù nomadi e seminomadi appartenenti a gruppi etnici diversi, attraverso istruzione e sviluppo.



**SAMBURU**

Maralal, Kenya

# Samburu



**“Anche lo zoccolo di un animale può essere spartito.”**  
**Proverbio Samburu**

Il popolo Samburu costituisce il 75% della popolazione del Samburu County.

Come per ogni popolo nomade dedito alla pastorizia, il bestiame è fondamentale per la vita.

I Samburu non danno importanza solo all'abbondanza di figli e di bestiame, ma anche a una vita basata sui valori della saggezza, generosità, rispetto di Dio e delle persone.

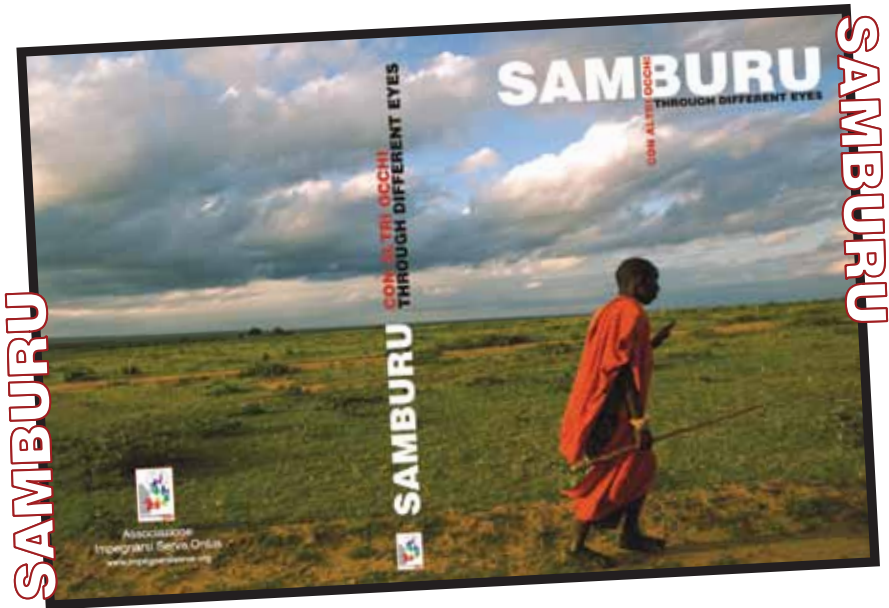
La loro sapienza e la loro visione del mondo viene trasmessa da una generazione all'altra attraverso racconti, proverbi, detti, canti e riti.



**SAMBURU**

Maralal, Kenya

# Due grandi sfide



**Samburu con altri occhi.**

**Per conoscere la ricchezza culturale di un popolo.**

Nel 2010 e nel 2012, l'esito positivo della partecipazione a due bandi promossi rispettivamente dal Comune di Milano e dalla Fondazione Cariplo/Regione Lombardia permette l'avvio di due grossi progetti: "Interrelazione popolo Samburu ambiente" e "Samburu community farm". Gli enti finanziatori coprono in parte i costi, la restante quota è a carico dell'associazione.

La pubblicazione del libro "Samburu con altri occhi" è avvenuta anche grazie a questi contributi.





# Il metodo "p. Masino"



**La sua idea di sviluppo sostenibile "fifty - fifty".  
Una nuova dinamica di sviluppo sostenibile:  
"lipa - pata" (paga e ricevi).**

P. Masino Barbero, missionario della Consolata, è il referente in loco dei progetti di Impegnarsi Serve.

È da sempre profondamente convinto dell'importanza di non dare nulla in modo completamente gratuito, eccetto la formazione. Per questo motivo metà dei costi è a carico di chi promuove il progetto, mentre l'altra metà è a carico del beneficiario.

La partecipazione al progetto in termini economici da parte della popolazione locale fa sì che ciò che si riceve sia valorizzato e "custodito" con cura.

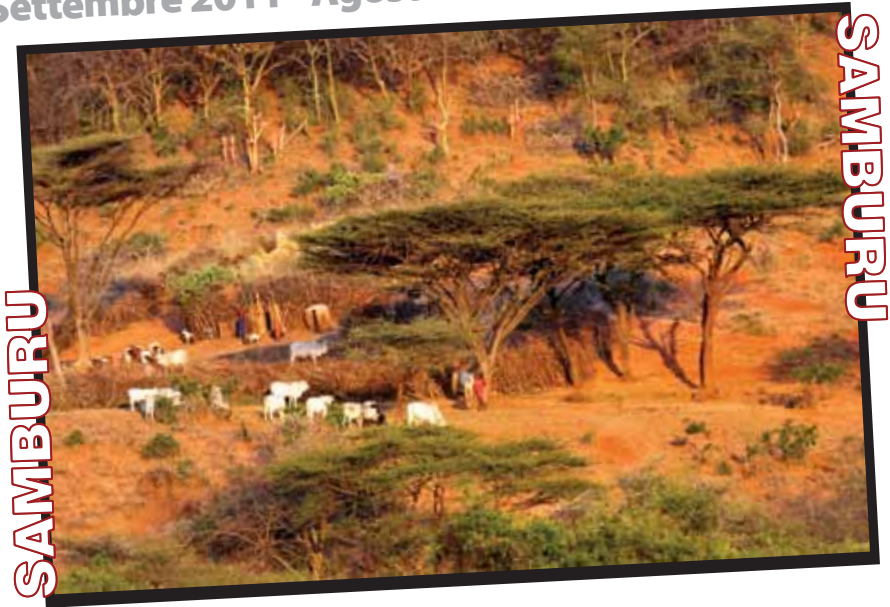


**SAMBURU**

Maralal, Kenya

PROGETTO  
**Samburu-Ambiente**

Settembre 2011 - Agosto 2013



**Progetto in fase di completamento.**

Il progetto promuove uno sviluppo in sintonia con l'ambiente, offrendo risposte concrete al processo di trasformazione in atto nel popolo Samburu, che da pastori seminomadi stanno divenendo un popolo stanziale.

“Stiamo assistendo quasi impotenti ad un lento suicidio della nostra terra Africana, perché le nostre poche foreste millenarie diventano ogni giorno legna per cucinare e costruire ed anche cibo per il bestiame affamato. Ma siamo ancora in tempo e la Chiesa deve essere in prima linea nella cura del creato che Dio Nkai ha affidato alle nostre mani rispettose.”

*mons. Virgilio Pante, vescovo di Maralal*



# Cucine solari



**Meno deforestazione più energia solare.**  
**Risparmio di fatica per le donne.**

Il progetto ha introdotto l'utilizzo delle cucine solari presso le famiglie del distretto di Maralal, per la cottura dei cibi. La diffusione di questo progetto permette di risparmiare tonnellate di legna sottratta alle foreste, frenando la desertificazione in atto.

Inoltre, il progetto prevede che ogni famiglia beneficiaria riceva 100 piantine di alberi da interrare e di cui curare la crescita. Un passo importante per le generazioni future che abiteranno le terre del nord Kenya!



**SAMBURU**

Hararal, Kenya

# Capre da latte



**Qualità delle capre e non quantità.  
Più latte e alimentazione più ricca.**

Da alcuni anni è stata introdotta una nuova razza di capra da latte. È resistente al caldo secco del nord Kenya, alle malattie locali e offre una produzione di latte molto superiore a quella delle razze abitualmente allevate.

Il popolo Samburu infatti, pur possedendo moltissime capre, alleva comunemente capre dalle quali ricava poche gocce di latte al giorno, mentre dalle due mungiture giornaliere di una capra da latte si possono ottenere circa due litri di latte. E dal latte è possibile ricavare derivati quali burro, formaggi, yogurt, ecc.





**SAMBURU**

Maralal, Kenya

# Lampade solari



**Migliori condizioni di vita.**  
**Minori rischi per la salute.**

Questa proposta, che permette di migliorare l'ambiente e la qualità della vita del popolo Samburu, ha riscosso un enorme successo. La gente che vive nelle capanne usa come fonte di luce il fuoco oppure la lampada a kerosene, con conseguenti rischi di bruciatore e problemi respiratori.

Queste lampade, che si ricaricano mediante un piccolo pannello solare, evitano l'inquinamento e i rischi per la salute, oltre a permettere di ricaricare i telefoni cellulari, molto diffusi in Kenya e anche a Maralal.



**SAMBURU**

*Hararal, Kenya*

PROGETTO  
**Samburu community farm**

Novembre 2012 - Ottobre 2014



**Progetto in corso di finanziamento.**

Il progetto è finalizzato alla creazione di “fattorie modello” con allevamento bovino, apicoltura, coltivazione di orti e serre, per favorire lo sviluppo di attività economiche in ambito agricolo, nutrizionale, zootecnico e combattere l'emigrazione giovanile verso le periferie delle grandi città.

I Samburu sono un popolo di pastori per cui l'agricoltura è quasi sconosciuta, ma da un po' di anni a questa parte la loro dieta è cambiata. Polenta e riso sono di uso comune, ma vanno accompagnati con verdure; nasce così la richiesta di imparare a coltivare.



**SAMBURU**

Maralal, Kenya

# Realizziamo la farm



**Fattoria modello a Maralal.**  
**Un esempio concreto e ripetibile.**

L'avviamento di sei fattorie in luoghi diversi consentirà di creare centri di aggregazione e formazione per la comunità.

Ogni fattoria comprenderà una stalla, un serbatoio per la raccolta dell'acqua piovana, una serra per la coltivazione di ortaggi e arnie per la produzione del miele.

Una forma di microcredito "naturale" (due vitelli in cambio della mucca ricevuta) contribuirà allo sviluppo dell'allevamento valorizzando il senso comunitario del popolo Samburu.



**SAMBURU**

Hararal, Kenya

# Adottiamo una mucca



**Nella fattoria modello le mucche frisone.  
Un allevamento eco-sostenibile, bene comunitario.**

L'allevamento bovino e la conseguente produzione di derivati del latte mira a promuovere un'alimentazione sana e diventa occasione di lavoro nel laboratorio caseario per i giovani Samburu in cerca di occupazione.

In Italia, progetti formativi interculturali avvicineranno i bambini della scuola primaria al tema dell'alimentazione attraverso un percorso a contatto con la natura e l'impegno ad "adottare una mucca" in Kenya.





**SAMBURU**

Hararal, Kenya

# Avviamo l'apicoltura



**Miele, alimento apprezzato dai Samburu.**  
**Apicoltura a difesa dell'ambiente.**

Lo sviluppo dell'apicoltura ha un duplice scopo: contribuire al miglioramento della nutrizione delle popolazioni locali e, contemporaneamente, favorire la conservazione dell'ambiente naturale, dal momento che i Samburu, per raccogliere il miele selvatico, bruciano le piante.

Anche in questo caso verranno valorizzate le capacità imprenditoriali dei giovani Samburu nella produzione e commercializzazione del prodotto finale.



# La gelateria



**Un esempio già in atto.  
Verso un graduale autosviluppo...  
...in un'ottica di sostenibilità.**

Il 18 gennaio 2013 è arrivato a Maralal il container contenente tutto il materiale. La gelateria è stata avviata e consente la trasformazione del latte in un prodotto amato dagli africani e ricco di proprietà nutritive.

Il sig. Berrino, titolare della Conoartic che ha donato i macchinari, insieme al tecnico Ferri, si è fatto carico dell'installazione e della formazione dei futuri gelatai.

I gusti? Cioccolato, ananas, mango, latte, banana, limone... per valorizzare i prodotti locali.



# La solidarietà

**SAMBURU**

Haralal, Kenya

## non ha confini



Solo il contributo di tanti amici,  
singole persone, gruppi, parrocchie,  
permette all'associazione di  
sostenere questi progetti...

# GRAZIE!





**ASSOCIAZIONE  
IMPEGNARSI SERVE ONLUS**

c.so Ferrucci 14, 10138 Torino

[www.impegnarsiserve.org](http://www.impegnarsiserve.org)

[info@impegnarsiserve.org](mailto:info@impegnarsiserve.org)

**Per contribuire al progetto**

Associazione Impegnarsi Serve Onlus

Conto corrente postale n° 41707639

Conto corrente bancario Intesa SanPaolo:

IBAN IT67J0306901142100000001227

Causale: “Samburu community farm”

**“5 per mille” ad Impegnarsi Serve Onlus**

Codice Fiscale: 97585140011

**Si ringraziano per i contributi**

Comune di Milano, Regione Lombardia

